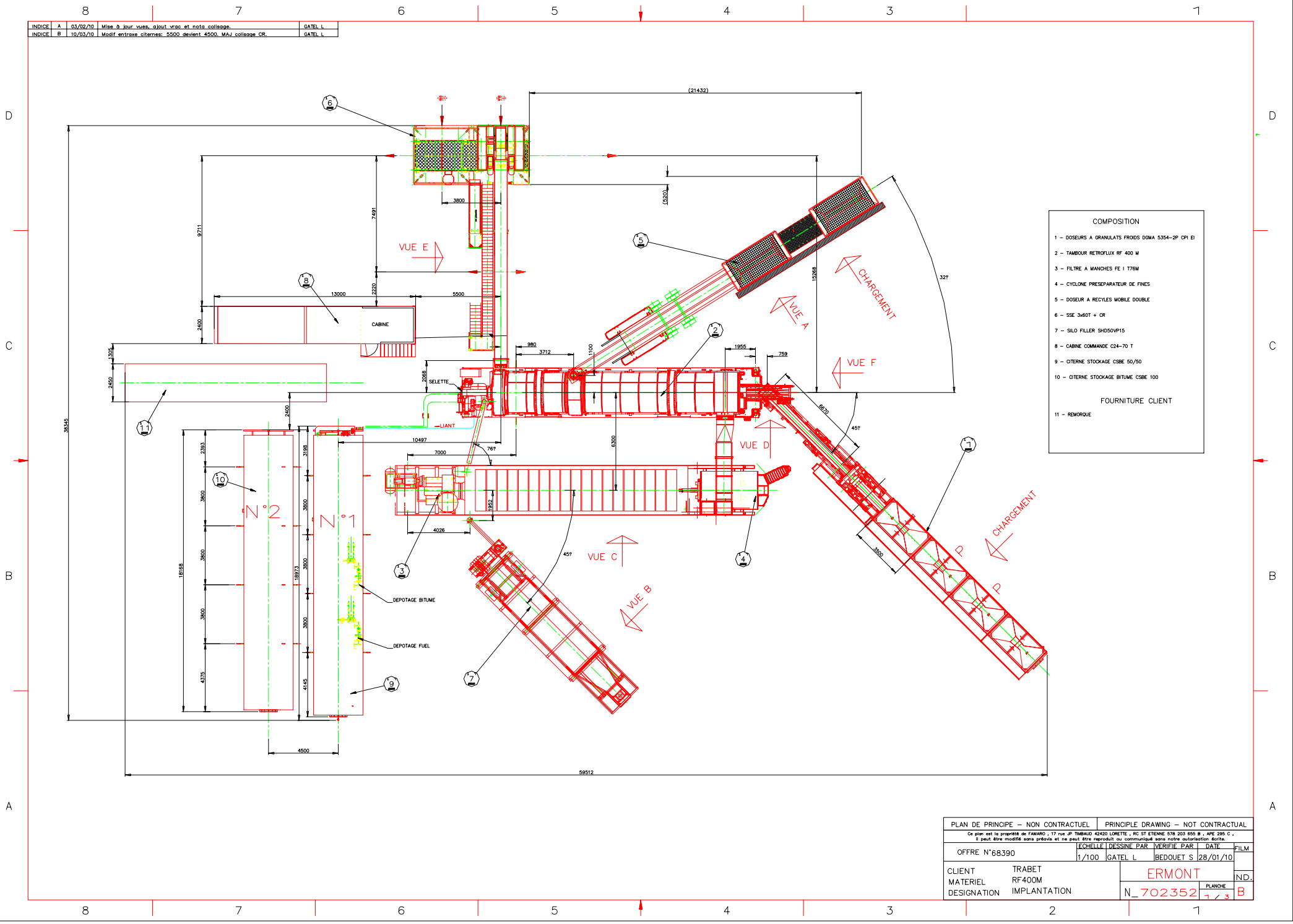
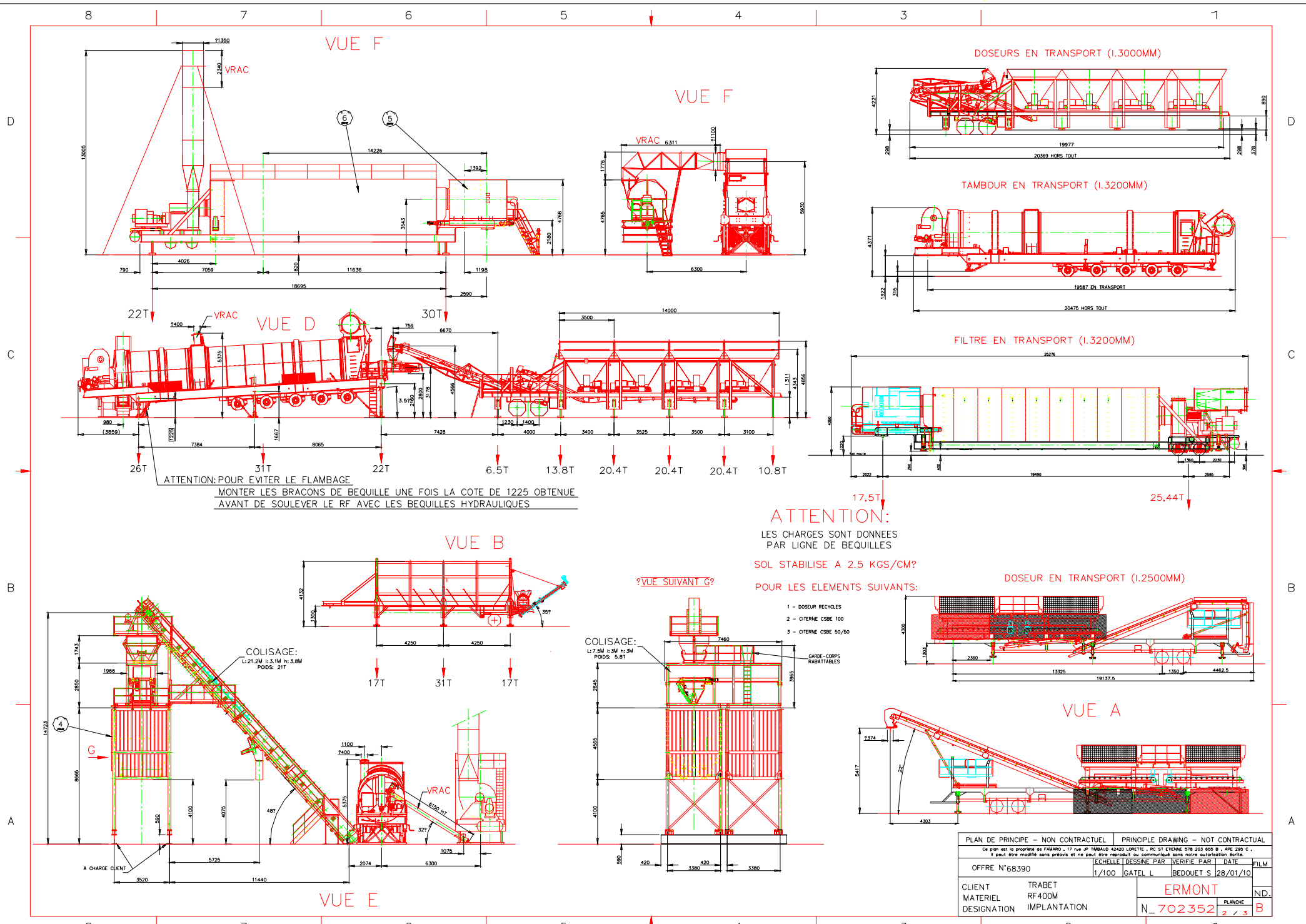


INDICE	A	03/02/10	Mise à jour vues, ajout vrac et nota collage.	GATEL L
INDICE	B	10/03/10	Modif entraxe citernes: 5500 devient 4500, MAJ collage CR.	GATEL L



COMPOSITION	
1	- DOSEURS A GRANULATS FROIDS DGMA 5354-2P CRI EI
2	- TAMBOUR RETROFLUX RF 400 M
3	- FILTRE A MANCHES FE 1 176W
4	- CYCLONE PRESEPARATEUR DE FINES
5	- DOSEUR A RECVLES MOBILE DOUBLE
6	- SSE 3x60T + CR
7	- SILO FILLER SHD60VP15
8	- CABINE COMMANDE C24-70 T
9	- CITERNE STOCKAGE CSBE 50/50
10	- CITERNE STOCKAGE BITUME CSBE 100
FOURNITURE CLIENT	
11	- REMORQUE

PLAN DE PRINCIPE - NON CONTRACTUEL		PRINCIPLE DRAWING - NOT CONTRACTUAL	
Ce plan est la propriété de FAMARO, 17 rue JP TIMBAUD 42420 LORETTE, RC ST ETIENNE 578 203 655 B, APE 285 C. Il peut être modifié sans préavis et ne peut être reproduit ou communiqué sans notre autorisation écrite.			
OFFRE N°68390	1/100	GATEL L	BEDOUET S 28/01/10
CLIENT	TRABET	ERMONT	
MATERIEL	RF400M	FLANCHE	
DESIGNATION	IMPLANTATION	N_702352	B



VUE F

VUE F

DOSEURS EN TRANSPORT (I.3000MM)

TAMBOUR EN TRANSPORT (I.3200MM)

FILTRE EN TRANSPORT (I.3200MM)

DOSEUR EN TRANSPORT (I.2500MM)

VUE A

VUE D

VUE B

?VUE SUIVANT G?

VUE E

ATTENTION: POUR EVITER LE FLAMBAGE  
MONTER LES BRACONS DE BEQUILLE UNE FOIS LA COTE DE 1225 OBTENUE  
AVANT DE SOULEVER LE RF AVEC LES BEQUILLES HYDRAULIQUES

ATTENTION:  
LES CHARGES SONT DONNEES  
PAR LIGNE DE BEQUILLES

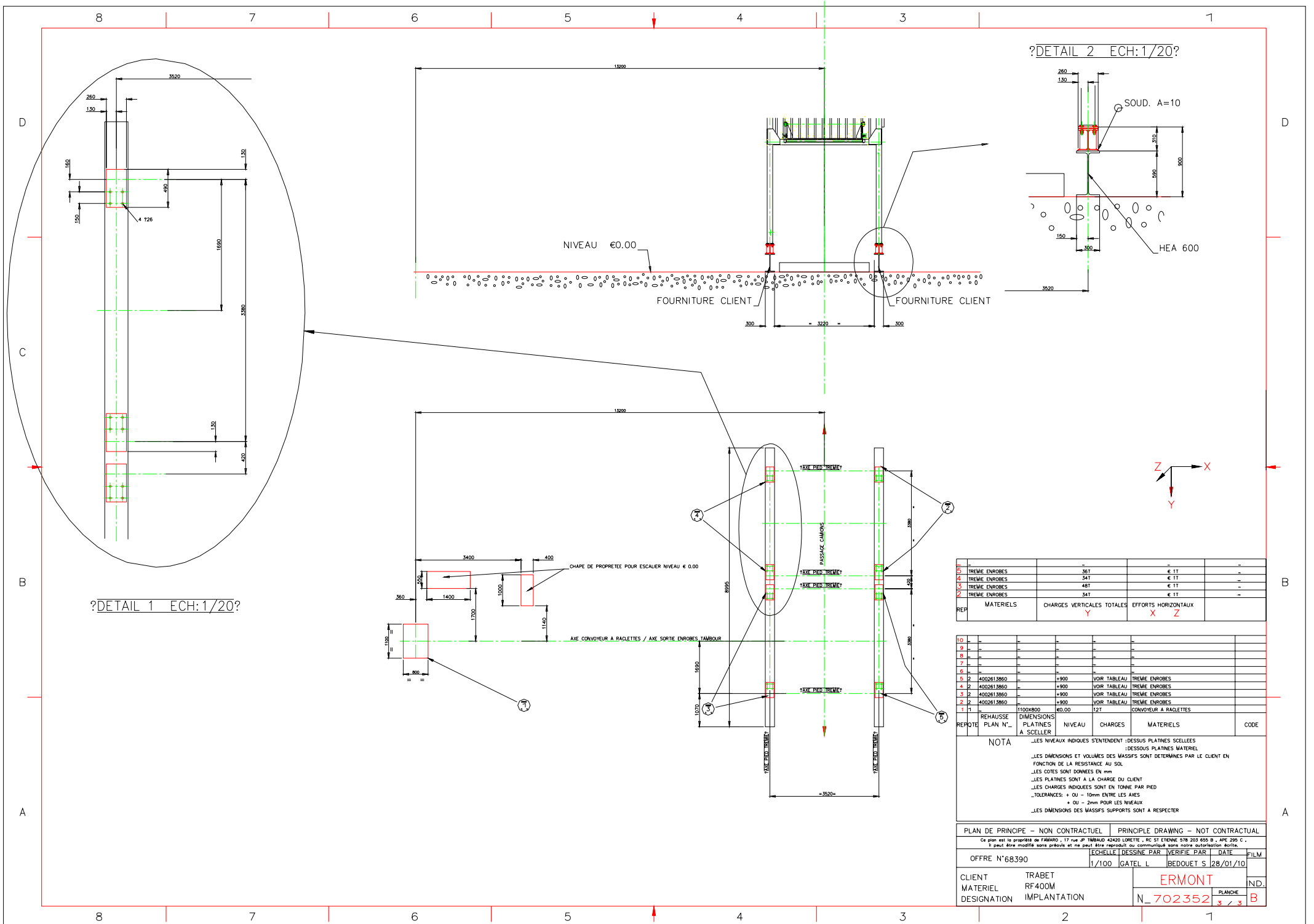
SOL STABILISE A 2.5 KGS/CM?  
POUR LES ELEMENTS SUIVANTS:

- 1 - DOSEUR RECYCLES
- 2 - CITERNE CSBE 100
- 3 - CITERNE CSBE 50/50

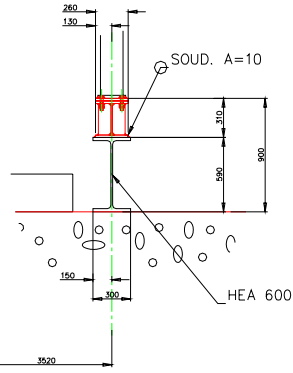
COLISAGE:  
L: 21,2M | l: 3,1M | H: 3,8M  
POIDS: 21T

COLISAGE:  
L: 7,5M | l: 3M | H: 3M  
POIDS: 5,6T

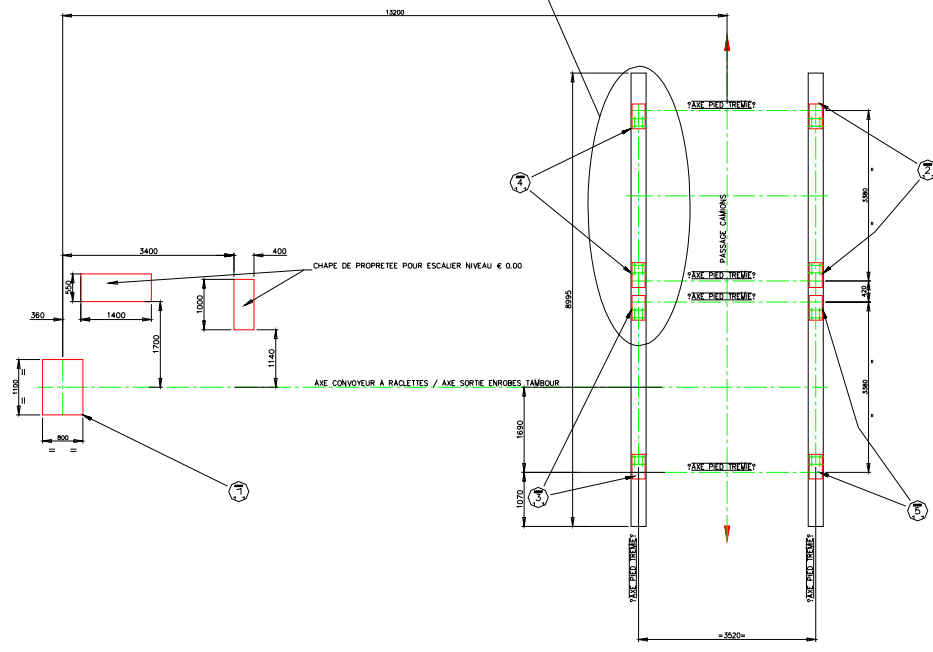
PLAN DE PRINCIPE - NON CONTRACTUEL		PRINCIPLE DRAWING - NOT CONTRACTUAL			
Ce plan est la propriété de FABRIK - 17 rue de l'ARABIE 42420 LORITE - RC 51 EVRYEN 578 303 460 B - APE 390 C - Il peut être modifié sans préavis et ne peut être reproduit ou communiqué sans notre autorisation écrite.					
OFFRE N°68390	ECHELLE 1/100	DESSINE PAR GATEL L	VERIFIE PAR BEDOQUET S	DATE 28/01/10	FILM
CLIENT TRABET	MATERIEL RF400M	DESIGNATION IMPLANTATION		ERMONT	ND.
				PLANCHE N° 702352	B



?DETAIL 2 ECH:1/20?



?DETAIL 1 ECH:1/20?



REP	MATERIELS	CHARGES VERTICALES TOTALES Y	EFFORTS HORIZONTAUX X Z
5	TREME ENROBES	36T	€ 1T
4	TREME ENROBES	34T	€ 1T
3	TREME ENROBES	48T	€ 1T
2	TREME ENROBES	34T	€ 1T

REP	REHAUSSE	DIMENSIONS PLATINES A SCELLER	NIVEAU	CHARGES	MATERIELS	CODE
10						
9						
8						
7						
6						
5	2	400261.5860	+900	VOIR TABLEAU	TREME ENROBES	
4	2	400261.5860	+900	VOIR TABLEAU	TREME ENROBES	
3	2	400261.5860	+900	VOIR TABLEAU	TREME ENROBES	
2	2	400261.5860	+900	VOIR TABLEAU	TREME ENROBES	
1	1	1100X800	€0.00	12T	CONVOYEUR A RACLETTES	

**NOTA**

- ..LES NIVEAUX INDIGUES S'ENTENDENT :DESSUS PLATINES SCHELLES :DESSOUS PLATINES MATERIEL
- ..LES DIMENSIONS ET VOLUMES DES MASSIFS SONT DETERMINES PAR LE CLIENT EN FONCTION DE LA RESISTANCE AU SOL
- ..LES COTES SONT DONNEES EN mm
- ..LES PLATINES SONT A LA CHARGE DU CLIENT
- ..LES CHARGES INDIGUES SONT EN TONNE PAR PIED
- ..TOLERANCES: + 0U - 10mm ENTRE LES AXES + 0U - 2mm POUR LES NIVEAUX
- ..LES DIMENSIONS DES MASSIFS SUPPORTS SONT A RESPECTER

PLAN DE PRINCIPE - NON CONTRACTUEL		PRINCIPE DRAWING - NOT CONTRACTUAL	
Ce plan est la propriété de FAMARO, 17 rue JP FABRAUD 42420 LORETTE, RC ST ETIENNE 578 203 655 B - APR 2005 C.			
Il peut être modifié sans préavis et ne peut être reproduit ou communiqué sans notre autorisation écrite.			
OFFRE N°68390	ECHELLE 1/100	DESSINE PAR GATEL L	VERIFIE PAR BEDOUET S
CLIENT TRABET	MATERIEL RF400M	DESIGNATION IMPLANTATION	ERMONT
			ND.
N_702352			PLANCHE 3 / 3